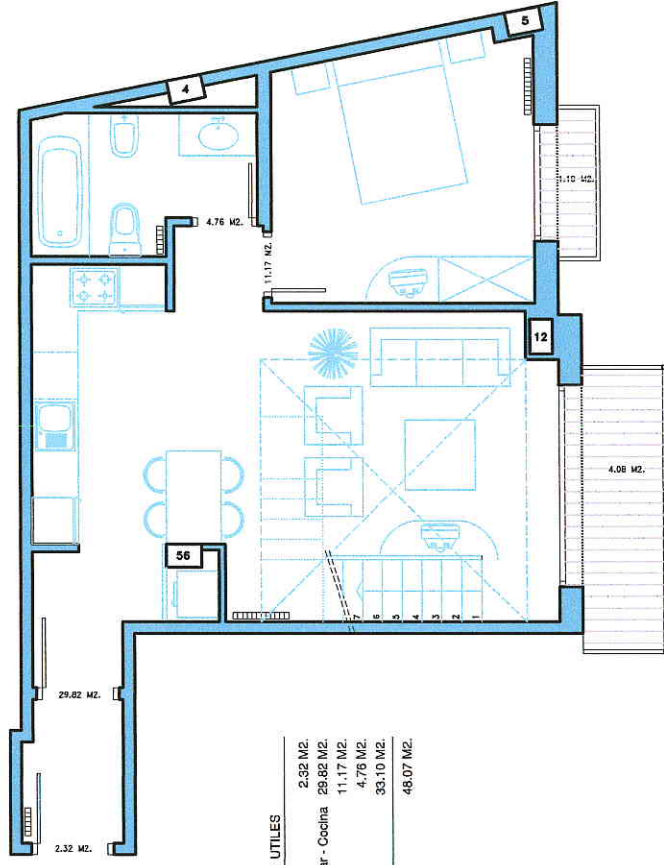
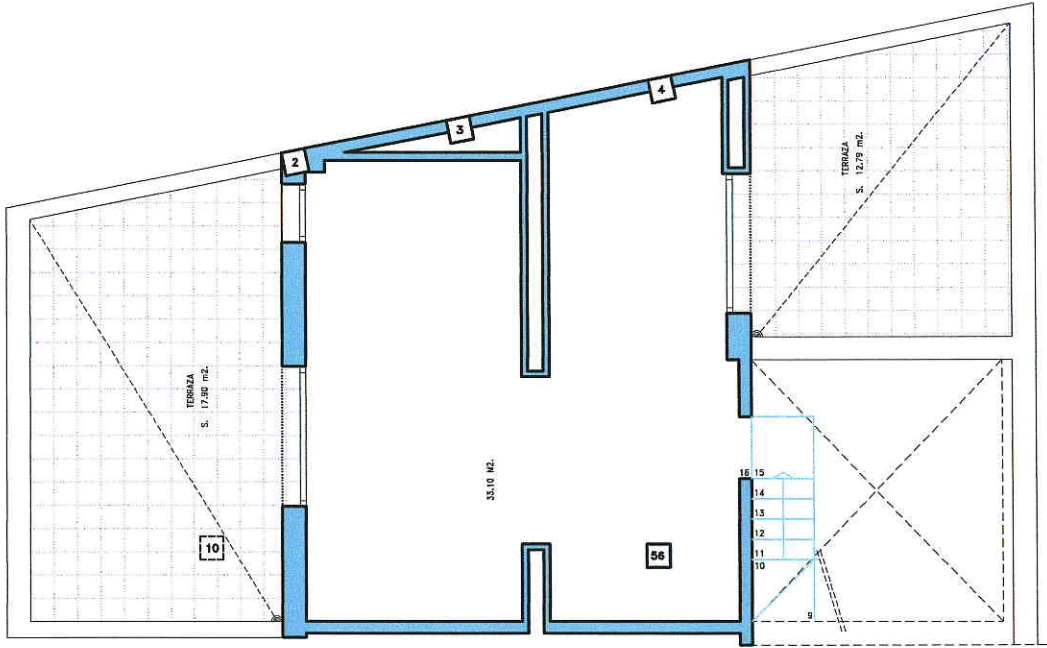
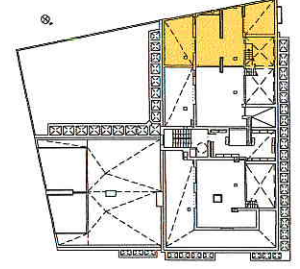
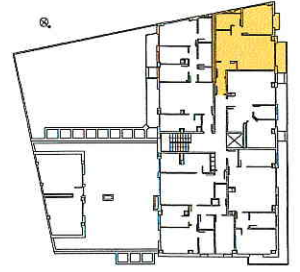


Pza. Sant Elies , 17 esq. Pg. del Remei , 5 - 7 .



**SUPERFICIES UTILES**

Recibidor	2,32 M2.
Comedor - Estar - Cocina	29,82 M2.
Dormitorio	11,17 M2.
Baño	4,76 M2.
Trastero	33,10 M2.
<b>TOTAL</b>	<b>48,07 M2.</b>



LA DIRECCION FACULTATIVA PUEDE INTRODUCIR CAMBIOS SOBRE EL PRESENTE PLANO DURANTE EL DESARROLLO DE LA OBRA

**DICIEMBRE 2006**  
**PLANTA TERCERA PUERTA 2**

SUPERFICIE CONSTRUIDA : 95,88 M2  
TERRAZAS : 30,77 M2